



ARHITEKTURA, LES IN UREDBA O ZELENIH JAVNIH NAROČILIH

Ljubljana, 05032020

**Uredba zeleno  
javno naročanje**  
(Uradni list RS, št. 51/2017)  
Klasifikacija CC-SI 126 Stavbe  
splošnega družbenega  
pomena

Delež  
volumna lesa  
oz. lesenih  
tvoriv? **30%**

Tabela 1: Analiza orientacijskih deležev posameznih konstrukcijskih elementov v javnih stavbah

Gradbeni element:	Delež materiala v zgradbi (volumen)
Etajna plošča (les 16cm, beton 20cm)	30-40%
Tlaki (3cm)	5-12%
Steklene površine – okno in steklena fasada (samo steklo – brez profilov)	0.5-2 %
Fasadna stena(delež lesa izhodišče stena CLT 12cm, opeka 20 cm)	5-10%
Stropna obloga (primer vezane in podobne plošče debeline 2cm)	3-4%
Predelne stene (10cm)	5-10%
Stenska obloga (2cm):	2-5%
Izolacija fasadne stene (debelina 20cm)	10-20%
Izolacija tal (6cm)	12-18%

Iz tabele 1 je razvidno, da bi bilo mogoče doseči 30% delež vgrajenega lesa v stavbi, četudi bi bila celotna nosilna konstrukcija in vsa fasada iz materialov, ki ne sodijo med les ali lesna tvoriva. V tem primeru bi delež lesa lahko zagotovili z že izolacijo tal, tlaki, predelnimi stenami ali stenski oziroma stropnimi oblogami, kar je pogosto izbor arhitektov pri kombinaciji kontrasta hladnih in toplih materialov, videga betona in lesa ali kovinskih konstrukcij in lesa.

Stavbe javnega značaja: primer analize

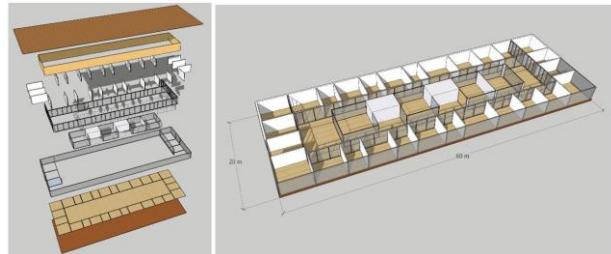


Tabela 2: Etajni odsek stavbe dimenzij 60x20x3m in variacije gradbenih elementov.

Gradbeni element stavbe:	Volumen v m <sup>3</sup> objektu:	Delež v zgradbi	Scenarij	S1 <sup>1</sup>	S2 <sup>2</sup>	S3 <sup>3</sup>	S4 <sup>4</sup>
Etajna plošča (v primeru lesa upoštevano 16cm, pri betonu 20cm) <sup>5</sup>	240	43.1%	-	-	37.7%	-	37.7%
Finalni tlaki (masivni parket 2 cm)	24	4.3%	-	4.3%	-	-	4.3%
Fasadno steklo	4.62	0.8%	-	-	-	-	-
Fasadna stena/ lesena 12cm, opeka 20cm, steklo profil 5cm) – pokritost fasade 50%	29.16	5.2%	-	-	5.2%	5.2%	-
Stropna obloga (2cm)	24	4.3%	-	4.3%	-	-	4.1%
Predelne stene (10cm)	47	8.4%	-	-	-	8.4%	8.4%
Stenska obloga (2cm):	16.1	2.9%	-	2.9%	-	-	2.9%
Izolacija fasadne stene (20cm lesne izolacije) – pokritost fasade 50%	48.6	8.7%	-	-	8.7%	8.7%	-
Izolacija tal (lesna izolacija debeline 6cm)	108	19.4%	-	19.4%	-	19.4%	19.4%
Notranje predelne lesene steklene stene (stene med pisarnami)	15.36	2.75%	-	-	-	-	-
Skupaj:	556.84	100.0%	Delež lesa	<b>30.9%</b>	<b>37.7%</b>	<b>44.6%</b>	<b>87.8%</b>



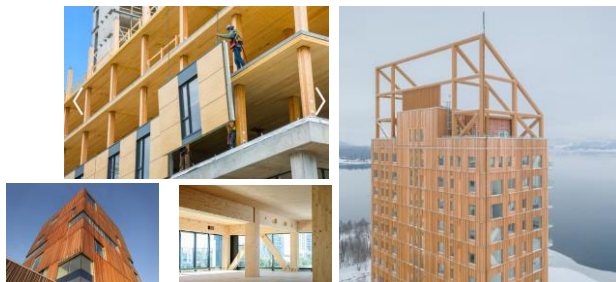
Arhitektura  
in  
gradbeništvo

Finance

Družba

### Arhitektura/gradbeništvo

izvedljivost – domala vse velikosti in nameni.



### Finance

Manjša poraba materiala, hitrejša gradnja, večja neto površina pri istem obodu, subvencije ipd.



### Projektiranje večji potencial optimizacije kot material.

<p><b>VRTEC RIBNICA</b> 24 oddekov, 8 mio EUR 330.000 / oddelek s kuhinjo</p>	<p><b>VRTEC BREŽICE</b> 20 oddekov, 4.68 mio EUR 234.000 EUR / oddelek s kuhinjo</p>
<p><b>VRTEC POLJČANE</b> 9 oddekov, 4 mio EUR 440.000 EUR / oddelek s kuhinjo</p>	<p><b>VRTEC CERKVENJAK</b> 5 oddekov, 1.5 mio EUR 300.000 EUR / oddelek s kuhinjo</p>
<p><b>VRTEC POLZELA</b> 5 oddekov, 1 mio EUR 200.000 EUR / oddelek brez kuhinje</p>	<p><b>VRTEC ŠMARTNO</b> 8 oddekov, 1.45 mio EUR 181.200 EUR / oddelek s kuhinjo</p>

**The Economist 1843**  
The Economist Intelligence Unit

FEATURES CULTURE DESIGN STYLE TECHNOLOGY FOOD + DRINK TRAVEL DISPATCHES

**VRTEC RIBNICA**  
In Ribnica, the 'Economic Intelligence Unit' is designed to encourage learning through play. Children learn how to share books and play when they discover what to do. They also learn how to share books and play when they discover what to do. They also learn how to share books and play when they discover what to do. They also learn how to share books and play when they discover what to do.

**Best Practices in Educational Facilities Investments**

**VRTEC RIBNICA**  
The Ribnica Kindergarten, located in Ribnica, Slovenia, aims to encourage learning through play. Children learn how to share books and play when they discover what to do. They also learn how to share books and play when they discover what to do. They also learn how to share books and play when they discover what to do.

### Družba

Zmanjševanje negativnih okoljskih vplivov in porabe energije, raba nizko ogljičnih materialov, podpora krožnemu gospodarstvu, razvojni potenciali, trajnostno naravnana družba, EU...



### Hvala

za vašo pozornost.



WWW.JUREKOTNIK.COM



© ARHITEKTURA JUREKOTNIK 2018